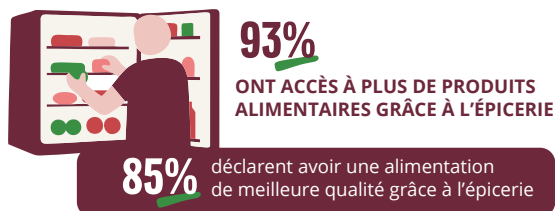


## LES CHIFFRES CLÉS DE L'ÉTUDE

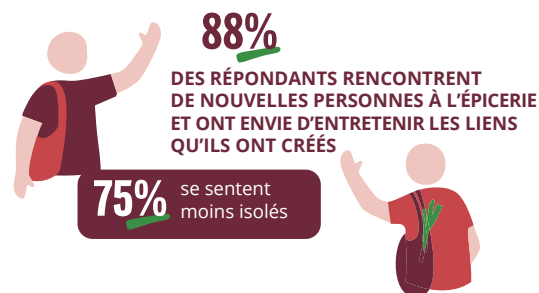
# LES DISPOSITIFS ANDÈS DANS LES QUARTIERS PRIORITAIRES

## LES ÉPICERIES SOLIDAIRES UN IMPACT CONCRET SUR LA VIE DES BÉNÉFICIAIRES

### AMÉLIORATION DE L'ALIMENTATION



### LIEN SOCIAL & SORTIE DE L'ISOLEMENT



### ESTIME DE SOI & POUVOIR D'AGIR

**84%** ONT ENVIE DE PARTAGER LES SAVOIRS ET LES COMPÉTENCES DÉVELOPPÉS PENDANT LES ATELIERS

**91%** COMPRENNENT MIEUX LES DROITS ET LES AIDES QU'ILS PEUVENT SOLLICITER

**80%** se sentent plus confiants pour surmonter les difficultés par eux-mêmes et agir sur leur avenir



### UN SERVICE QUI RÉPOND AUX BESOINS ET PLAÎT AUX HABITANTS

**92%** SONT SATISFITS DE L'OFFRE ALIMENTAIRE DE L'ÉPICERIE

**86%** SONT SATISFITS DES ATELIERS ET ANIMATIONS PROPOSÉS PAR L'ÉPICERIE

Seuls **9%** redoutent le regard des autres parce qu'ils fréquentent le dispositif

## MON PANIER PRIMEUR et Solidaire UN DISPOSITIF EXPÉRIMENTAL PROMETTEUR

“ LE FAIT D'ALLER CHERCHER MON PANIER, ÇA ME FAIT CUISINER. ”

**89%** AFFIRMENT AVOIR ACCÈS À UNE ALIMENTATION DE MEILLEURE QUALITÉ

**83%** AMÉLIORENT LEUR SITUATION ÉCONOMIQUE

“ ICI, ON SE REVOIT, C'EST MARRANT, ON S'ÉTAIT PERDU DE VUE. C'EST UN MOMENT CONVIVIAL, SOLIDAIRE ET FRATERNEL. ”

**78%** RENCONTRENT DU MONDE ET VIVENT DES MOMENTS DE CONVIVIALITÉ

**93%** ont plus envie de consommer des produits frais

**88%** SONT TRÈS HEUREUX(SE) D'AVOIR ACCÈS À CE SERVICE DE VENTE DE FRUITS ET LÉGUMES FRAIS

Seul **1,7%** redoutent le regard des autres parce qu'ils fréquentent le dispositif