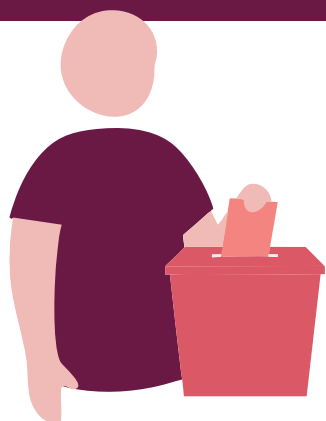


NOS RECOMMANDATIONS POUR LES MUNICIPALES 2026



LES ÉPICERIES SOLIDAIRES,

UNE SOLUTION CONCRÈTE ET EFFICACE POUR LUTTER CONTRE LA PRÉCARITÉ ALIMENTAIRE À L'ÉCHELLE DES COMMUNES.



FACE À LA MONTÉE HISTORIQUE DE LA PRÉCARITÉ, AGIR LOCALEMENT POUR PERMETTRE DE SE NOURRIR DIGNEMENT

La pauvreté atteint un niveau historique dans le pays : près de 10 millions de personnes sont désormais concernées (INSEE). Cela explique que le niveau des privations alimentaires n'a jamais été aussi élevé dans notre histoire récente : 51% des Français s'appliquent des restrictions en matière d'alimentation, dont 14% cumulent des privations importantes (CREDOC). Ainsi, la précarité alimentaire touche aujourd'hui plus de **9 millions de personnes**, dont moins de la moitié fréquente les structures d'aide alimentaire.

Toutes les catégories de population sont touchées. Aujourd'hui, même le travail ne protège plus de la faim, comme l'a mis en évidence le baromètre IPSOS-Andès 2025 sur les travailleurs pauvres : plus de la moitié de ces derniers ne mange pas à sa faim, et 22% d'entre eux font même sauter des repas à leurs enfants.



Dans votre commune, le non-recours aux droits vous interpelle ? Vous vous questionnez sur l'accompagnement des publics "invisibilisés" qui à ce jour n'ont pas recours aux aides sociales et alimentaires ? Au-delà des problématiques de précarité alimentaire, vous avez besoin de proposer un accompagnement global qui permette notamment de remobiliser les bénéficiaires ?



En portant ou soutenant une épicerie solidaire dans votre commune, vous pouvez apporter des réponses concrètes, **dignes et efficaces** à vos habitants.

DE LA PRÉCARITÉ VERS L'AUTONOMIE

COMMENT LES ÉPICERIES SOLIDAIRES CHANGENT LA DONNE

Les épiceries solidaires permettent de répondre à l'urgence sociale tout en favorisant l'autonomie et le pouvoir d'agir des personnes accompagnées.

Une épicerie solidaire se présente comme un **commerce de proximité**, où les personnes en difficulté peuvent choisir et acheter des produits de qualité, entre 10 et 30% du prix du marché. Mais c'est bien plus qu'un lieu de distribution alimentaire : c'est un espace d'accueil, d'écoute et d'échange.

Les bénéficiaires y trouvent un **accompagnement social personnalisé**, participent à des ateliers collectifs (ateliers cuisine, gestion de budget, accès aux droits...) et sont encouragés à jouer un rôle actif dans la vie de l'épicerie pour lutter contre l'isolement, valoriser leurs compétences et retrouver confiance en soi. L'accès est généralement limité dans le temps (3 à 9 mois), pour favoriser un retour à l'**autonomie**.

L'IMPACT des ÉPICERIES SOLIDAIRES

Les épiceries solidaires génèrent des impacts multiples et durables :



UN IMPACT SOCIAL DÉMONTRÉ* :

89% des bénéficiaires déclarent une amélioration de la qualité de leur alimentation,

86% se sentent moins isolés,

69% gagnent en estime de soi et en autonomie,

93% ont pu surmonter des difficultés financières.



UN MODÈLE ÉCONOMIQUE VERTUEUX :

le modèle, peu coûteux, génère un retour sur investissement positif à l'échelle de la société grâce aux coûts évités (retour à l'emploi, santé, accompagnement social...).



UN MAILLON ESSENTIEL DE LA TRANSITION ÉCOLOGIQUE :

les épiceries contribuent à la lutte contre le gaspillage alimentaire, valorisent les circuits courts et proposent des produits bio, locaux et en vrac. Elles sensibilisent également les clients bénéficiaires aux enjeux de l'alimentation durable.

les PUBLICS ACCOMPAGNÉS

Les épiceries solidaires s'adressent à une grande **diversité** de personnes en situation de fragilité économique ou sociale, en fonction des besoins et particularités du territoire.

Elles accueillent principalement :

- des familles monoparentales,
- des personnes seules,
- des étudiants,
- des retraités,
- des travailleurs pauvres,
- des personnes en transition professionnelle ou confrontées à un accident de la vie (maladie, séparation, perte d'emploi...).

SOUTENIR LE DÉVELOPPEMENT D'UNE ÉPICERIE SOLIDAIRE, C'EST PROPOSER UN CADRE CHALEUREUX ET ALTERNATIF POUR ACCUEILLIR DE NOUVEAUX PUBLICS SOUVENT INVISIBILISÉS COMME LES ÉTUDIANTS ET TRAVAILLEURS PRÉCAIRES ET QUI ONT PARFOIS DU MAL À FRANCHIR LA PORTE D'AUTRES DISPOSITIFS.

L'accès se fait généralement sur **orientation** des travailleurs sociaux ou des partenaires associatifs, selon des critères de ressources adaptés au contexte local. Ce modèle permet de toucher des **publics souvent éloignés des structures d'aide alimentaire**, en leur offrant un accès digne à une alimentation de qualité, diversifiée et choisie ainsi qu'un accompagnement global pour sortir des difficultés et aller de l'avant.

AU SEIN DU RÉSEAU ANDÈS



37 %

des bénéficiaires sont en situation d'emploi, d'étude ou de formation

UN MODÈLE DIVERSIFIÉ QUI S'ADAPTE AU TERRITOIRE



Les épiceries solidaires se déploient selon des modalités variées, s'adaptant aux besoins de la population locale et aux particularités du territoire, en complémentarité des structures d'aide alimentaire existantes.



LES ÉPICERIES ÉTUDIANTES



LES ÉPICERIES ITINÉRANTES



LES ÉPICERIES MIXTES
ouvertes à toutes et tous.

*Andès, 2020. Étude d'impact des épiceries solidaires

LES COMMUNES, PARTENAIRES MAJEURS DES ÉPICERIES SOLIDAIRES

LES ÉPICERIES SOLIDAIRES, UN DISPOSITIF PEU COÛTEUX POUR LES COMMUNES

Les épiceries solidaires disposent d'un budget annuel moyen de **100 000€**, permettant d'accompagner en moyenne **près de 450 personnes par an**. Ce coût maîtrisé s'explique par les différentes composantes du modèle :



LOCAUX SOUVENT
MIS À DISPOSITION



RESSOURCES HUMAINES
FAISANT APPEL
MAJORITAIREMENT AU
BÉNÉVOLAT

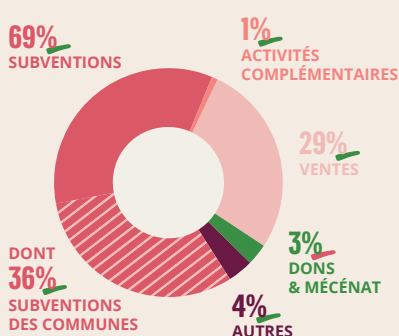


APPROVISIONNEMENT
BASÉ POUR AU MOINS
30% SUR LA COLLECTE
DE DONS DE PRODUITS

Ainsi, en valorisant les différentes contributions volontaires en nature (CVN), **le budget réel des épiceries solidaires atteint 265 000€**.

En outre, **les épiceries solidaires bénéficient de financements diversifiés** : recettes issues des ventes, activités complémentaires (friperies, prestations de service, autres...), subventions des collectivités et de l'Etat permettant un modèle économique plus résilient.

COMPOSITION du BUDGET MOYEN des ÉPICERIES



Le graphique ci-contre permet de visualiser le poids des différents financements. Les subventions des communes représentent en moyenne 36% du budget des épiceries solidaires et permettent de faire « effet de levier » de manière à mobiliser d'autres financements.

Cette moyenne cache toutefois d'importantes disparités : le budget à allouer par les communes est en réalité beaucoup plus faible lorsqu'il s'agit de soutenir une association locale qui porte le projet (16%), plutôt que de porter directement l'épicerie solidaire (64%).

Les autres financements des épiceries solidaires sont notamment constitués d'un soutien significatif apporté par l'État (21% du budget, soutien comprenant notamment le Crédit National des Épiceries Solidaires, le programme Mieux Manger Pour Tous, et les financements apportés par les services déconcentrés), mais aussi par les départements (10%).



VOTRE RÔLE pour le SOUTIEN et le DÉVELOPPEMENT des ÉPICERIES SOLIDAIRES :

Le soutien des élus est essentiel au bon développement et à la pérennité des épiceries solidaires. Le rôle des communes et des centres communaux d'action sociale (CCAS) peut se concrétiser de différentes façons :

- > **En portant directement les épiceries solidaires** : plus d'un tiers des structures du réseau Andès sont portées par des CCAS et CIAS ;
- > **En soutenant les épiceries solidaires associatives** par de la mise à disposition de locaux ou de personnel, un soutien financier, l'orientation de bénéficiaires...



POUR ALLER PLUS LOIN

- ✓ Pensez à inclure et soutenir les épiceries solidaires dans le cadre des **Plans Alimentaires Territoriaux** afin de s'inscrire dans une dynamique alimentaire de territoire, en lien avec les producteurs locaux.
- ✓ Pensez à proposer ces projets dans le cadre des **budgets participatifs de la ville** pour valoriser ces initiatives auprès des habitants.

À PROPOS D'ANDÈS

Andès, le réseau pionnier des épiceries solidaires, fédère et anime plus de 630 structures adhérentes en France, y compris en Outre-mer.

Il permet ainsi d'accompagner plus de 260 000 personnes en situation de fragilité économique par an et de distribuer l'équivalent de 44 millions de repas.

SES PRINCIPALES MISSIONS :

- 1 Fédérer un réseau et porter la voix des épiceries solidaires,
- 2 Accompagner la création d'épiceries solidaires
- 3 Favoriser la professionnalisation des équipes
- 4 Soutenir l'approvisionnement des épiceries solidaires



VOUS PORTEZ UNE ÉPICERIE SOLIDAIRE ?

Découvrez les services proposés à nos adhérents



UN SOUTIEN FINANCIER pour votre fonctionnement et vos projets.



ACCÈS À UNE COMMUNAUTÉ DYNAMIQUE ET ENGAGÉE, à travers des rencontres inter-épiceries au sein de votre territoire ou via des outils digitaux dédiés au réseau.



ACCÈS À DES FORMATIONS ET OUTILS SPÉCIFIQUES pour vous soutenir au quotidien et professionnaliser vos équipes.



UN ACCOMPAGNEMENT PERSONNALISÉ AVEC UN ANIMATEUR RÉGIONAL qui assure le lien entre les épiceries d'un même secteur, le tissu associatif et les institutions locales.



LA FORCE D'UN RÉSEAU NATIONAL pour défendre et promouvoir le modèle des épiceries solidaires.



DES SOLUTIONS POUR FACILITER VOTRE APPROVISIONNEMENT et accéder à des produits de qualité via nos plateformes d'approvisionnement gérées en ateliers d'insertion.

VOUS SOUHAITEZ CRÉER UNE ÉPICERIE SOLIDAIRE ?

Découvrez **La pépinière** notre incubateur pour la création des épiceries solidaires



Andès vous accompagne tout au long du parcours de création à travers une expertise technique proposée gratuitement aux projets sélectionnés et un soutien financier pour les premiers investissements en matériel (de 2000 à 15 000 euros en fonction des projets).

LES GRANDES ÉTAPES DE NOTRE ACCOMPAGNEMENT



CADRAGE DE VOTRE PROJET (objectifs, publics concernés, locaux, file active...)



DÉFINITION DES MODALITÉS DE FONCTIONNEMENT et des **SOURCES D'APPROVISIONNEMENT**.



CONSTRUCTION DU BUDGET PRÉVISIONNEL et **IDENTIFICATION** des **SOURCES DE FINANCEMENT**.



ACCOMPAGNEMENT JUSQU'AU LANCEMENT puis **INTÉGRATION AU RÉSEAU**

VOS PROJETS ONT BESOIN

D'UN APPROVISIONNEMENT VARIÉ ET DE QUALITÉ ?

Découvrez nos ateliers chantiers d'insertion



Nos plateformes d'approvisionnement, à destination de toutes les structures d'aide alimentaire, proposent des **denrées alimentaires variées** (fruits et légumes frais, épicerie sucrée, produits laitiers, surgelés...) ou des produits d'hygiène à **prix réduit**. Une faible participation aux frais est demandée pour la gestion de la logistique.

NOS PLATEFORMES FAVORISENT L'INSERTION PROFESSIONNELLE DE PERSONNES ÉLOIGNÉES DE L'EMPLOI ET PARTICIPENT À LA LUTTE CONTRE LE GASPILLAGE ALIMENTAIRE.

